



AGUA Y VINO INCLUIDOS

# Tenerife



**Avión salida de Bilbao**  
Salidas Miércoles y Jueves (Air Europa)  
Jueves y Domingos (Orbest)

Puerto de la Cruz	7 Noches	Reg.	1-31/May	1-22/Jun	11-30/Sep	1-31/Oct
Apartamentos LA CARABELA III	PC		<b>465</b>	<b>471</b>	<b>471</b>	<b>465</b>
Apartamentos NOELIA PLAYA III	PC		<b>475</b>	<b>481</b>	<b>532</b>	<b>519</b>
Hotel CHIMISAY ***	PC		<b>501</b>	<b>507</b>	<b>507</b>	<b>501</b>
Hotel CASA DEL SOL ***	TI		<b>517</b>	<b>523</b>	<b>523</b>	<b>517</b>
Hotel PALMERAS PLAYA ***	PC		<b>522</b>	<b>528</b>	<b>528</b>	<b>522</b>
Hotel NOPAL ***	PC		<b>539</b>	<b>545</b>	<b>545</b>	<b>539</b>
Hotel DANIA PARK/MAGEC ****	PC		<b>501</b>	<b>507</b>	<b>507</b>	<b>501</b>
Hotel SOLVASA CONCORDIA PLAYA ****	TI		<b>572</b>	<b>578</b>	<b>578</b>	<b>572</b>
Hotel BE LIVE OROTAVA ****	PC		<b>555</b>	<b>561</b>	<b>761</b>	<b>555</b>
Hotel PUERTO PALACE ****	PC		<b>561</b>	<b>567</b>	<b>595</b>	<b>554</b>
Hotel BEATRIZ ATLANTIS & SPA ****	PC		<b>622</b>	<b>628</b>	<b>628</b>	<b>622</b>
Hotel H10 TENERIFE PLAYA ****	TI		<b>677</b>	<b>683</b>	<b>721</b>	<b>715</b>
(*)Hotel VALLEMAR ****	PC		<b>696</b>	<b>702</b>	<b>721</b>	<b>741</b>
<b>Playa de las Américas</b>						
Hotel SOL TENERIFE ****	PC		<b>635</b>	<b>641</b>	<b>677</b>	<b>635</b>
Hotel H10 CONQUISTADOR ****	PC		<b>743</b>	<b>749</b>	<b>813</b>	<b>807</b>
Hotel H10 LAS PALMERAS ****	TI		<b>718</b>	<b>724</b>	<b>750</b>	<b>744</b>
<b>Costa Adeje</b>						
Hotel FAÑABÉ COSTA SUR ****	PC		<b>568</b>	<b>574</b>	<b>634</b>	<b>628</b>
Hotel APARTAMENTOS ISABEL ****	TI		<b>651</b>	<b>657</b>	<b>717</b>	<b>711</b>
Aparthotel VILLA TAGORO ****	TI		<b>621</b>	<b>627</b>	<b>687</b>	<b>681</b>
Hotel H10 COSTA ADEJE PALACE ****	PC		<b>743</b>	<b>749</b>	<b>794</b>	<b>788</b>
<b>Costa del Silencio</b>						
Hotel PALIA DON PEDRO **	TI		<b>508</b>	<b>514</b>	<b>514</b>	<b>508</b>

(\*) NO INCLUYE AGUA Y VINO



Lunes	Martes	Miércoles	Jueves	Viernes	Sábado	Domingo
BASE	BASE	BASE	BASE	BASE	-	+10
-	-	-	-10	-	-	BASE

OFERTA VALIDA PARA RESERVAS EFECTUADAS A PARTIR DEL 26/ABRIL

CODIGO: TV2TF

OFERTA cr656cx

**PRECIO FINAL**  
TASAS INCLUIDAS

# TENERIFE



## Avión salida de Bilbao



AGUA Y VINO INCLUIDOS



Especial *Luna de Miel*

Por solo **70\***€ más, disfrutarás de todas estas ventajas

- 1 JUEGO DE MALETAS Y REGALO SORPRESA.
- ACOMODACIÓN EN HABITACIÓN VISTA MAR.
- EXCURSIÓN A "LAS CAÑADAS DEL TEIDE" (día completo).

... y muchos detalles más. Consulta nuestro folleto o en [www.soltour.es](http://www.soltour.es)

\*Por persona y para estancia de 7 noches. Consulte precios para estancias superiores.



## BAHIA PRINCIPE

SAN FELIPE ★★★★★ SUP.

PUERTO DE LA CRUZ

## Salidas

### Diarias (Excepto Sábados)

7 Noches	1-31/May	1-22/Jun	11-30/Sep	1-31/Oct
MEDIA PENSIÓN	<b>631</b>	<b>637</b>	<b>723</b>	<b>717</b>
TODO INCLUIDO:	<b>721</b>	<b>727</b>	<b>813</b>	<b>807</b>



Lunes	Martes	Miércoles	Jueves	Viernes	Sábado	Domingo
BASE	BASE	BASE	BASE	BASE	—	+10



Domingo
BASE

**PRECIO FINAL**  
TASAS INCLUIDAS

# TENERIFE



AGUA Y VINO INCLUIDOS

## Avión salida de Bilbao



Especial *Luna de Miel*

Por solo **90\***€ más, disfrutarás de todas estas ventajas

- 1 JUEGO DE MALETAS Y REGALO SORPRESA.
- ACOMODACIÓN EN HABITACIÓN SUPERIOR.
- EXCURSIÓN A "LAS CAÑADAS DEL TEIDE" (1/2 día).

... y muchos detalles más. Consulta nuestro folleto o en [www.soltour.es](http://www.soltour.es)

\*Por persona y para estancia de 7 noches. Consulte precios para estancias superiores.



**BAHIA PRINCIPE**

TENERIFE RESORT ★★★★★ SUP.

TENERIFE SUR

Salidas:

Diarias exc. Sábados (Air Europa)  
Domingos; Jueves (Orbest) (13,20/Sep)

7 Noches

**01/MAYO**  
**31/MAYO**

**01/JUN**  
**22/JUN**

**11/SEP**  
**30/SEP**

**01/OCT**  
**31/OCT**

**Todo Includo**

**788**

**794**

**879**

**873**



Lunes	Martes	Miércoles	Jueves	Viernes	Sábado	Domingo
BASE	BASE	—	BASE	BASE	—	+10



Lunes	Martes	Miércoles	Jueves	Viernes	Sábado	Domingo
—	—	—	-10	—	—	BASE



## Fuerteventura



AGUA Y VINO INCLUIDOS

### Avión salida de BILBAO

Salidas Martes y Jueves

Costa Calma / Playa Barca	7 Noc	Reg.	29/May	1-22/Jun	11-30/Sep	1-30/Oct
Hotel ROYAL SUITE ***		TI	545	550	577	545
Hotel FUERTEVENTURA PLAYA ****		TI	627	633	648	642
Hotel H10 TINDAYA ****		TI	762	768	783	777
<b>Corralejo</b>						
Hotel ARENA ****		TI	700	706	714	700
<b>Caleta de Fuste</b>						
Hotel BARCELÓ FUERTEVENTURA THALASSO & SPA ****		TI	734	740	785	772
<b>Jandía</b>						
(*)Hotel STELLA JANDÍA *** (HOTEL)		TI	588	594	637	631
(*)Hotel STELLA JANDÍA *** (APTOS)		TI	705	711	768	762
Hotel BARCELÓ JANDÍA MAR ****		TI	595	622	651	595
Hotel IFA ALTAMARENA ****		TI	604	610	619	631
Hotel BARCELÓ JANDÍA PLAYA ****		TI	627	655	685	634
(*)Hotel STELLA PARADISE *** (VILLAS)		TI	705	711	768	762
(*)Hotel STELLA PARADISE **** (DBL)		TI	631	637	679	673

(\*)Mayores de 56 años



**PRECIO FINAL**  
TASAS INCLUIDAS

# Lanzarote



AGUA Y VINO INCLUIDOS

**Avión salida de BILBAO**  
Salidas Diarias excepto Sábados

Playa Blanca	7 Noches	Reg.	1-31/May	1-22/Jun	11-30/Sep	1-31/Oct
<b>Arrecife</b>						
Bungalows PLAYA LIMONES III		MP	524	530	545	539
Hotel HL PARADISE ISLAND ***		TI	512	518	637	631
Hotel HESPERIA PLAYA DORADA ****		MP	537	543	619	613
Hotel HL RÍO PLAYA BLANCA ****		TI	540	546	637	631
Hotel SERVATUR RUBIMAR ****		TI	561	567	638	575
(1)Hotel SUN TROPICAL / ISLAND ****		TI	584	571	619	599
(2)Hotel SANDOS PAPAGAYO BEACH RESORT ****		TI	681	687	835	700
<b>Puerto del Carmen</b>						
Hotel LANCELOT ***		PC	529	535	535	529
<b>Costa del Silencio</b>						
Apartamento THB DON PACO CASTILLA II		PC	509	515	515	509
Apartamento MORROMAR (A1) III		TI	576	582	582	576
Aparthotel THB FLORA ***		PC	509	515	515	509
Aparthotel COSTA MAR ***		PC	544	550	550	544
Hotel BEATRIZ PLAYA & SPA ****		TI	639	645	694	688
Hotel HIPOTELS LA GERIA ****		TI	678	684	696	678
(1)Hotel LANZAROTE VILLAGE ****		TI	677	683	713	707
Hotel SOL LANZAROTE ****		PC	635	641	764	635
Hotel VIK SAN ANTONIO ****		PC	722	728	728	722
(1)Apartamentos CLUB SIROCO II		TI	559	565	569	563
Hotel BARCELÓ LA GALEA (Estudios) ****		TI	558	563	599	579
Hotel BARCELÓ LANZAROTE (Doble) ****		TI	621	627	677	635
Hotel GRAND TEGUISE PLAYA ****		TI	640	646	646	640
Hotel IPV BEATRIZ COSTA TEGUISE & SPA ****		TI	692	698	721	737
Hotel MELIÁ SALINAS *****GL		PC	927	933	933	927

(1) MAYORES DE 50 AÑOS

(2) MAYORES DE 45 AÑOS



Lunes	Martes	Miércoles	Jueves	Viernes	Sábado	Domingo
BASE	BASE	BASE	BASE	BASE	BASE	+10

OFERTA VALIDA PARA RESERVAS EFECTUADAS A PARTIR DEL 02/MAYO

CODIGO: TV2AC

OFERTA cr698cx



PRECIO POR PERSONA EN HAB. DOBLE QUE INCLUYE: AVIÓN IDA Y VUELTA, ESTANCIA EN HOTEL EN RÉGIMEN ELEGIDO, TRASLADOS, ASISTENCIA DE GUÍAS, SEGURO DE VIAJES Y TASAS DE AEROPUERTO: +40€/PAX. RESTO CONDICIONES SEGÚN FOLLETO VIGENTE. PRECIOS NO VALIDOS PARA GRUPOS A PARTIR DE 10 PLAZAS. CONSULTEN SUPLEMENTOS OBLIGATORIO DE FOLLETO. **MÍNIMO UN PASAJERO MAYOR DE 55 AÑOS POR HABITACIÓN.**



## GRAN CANARIA



AGUA Y VINO INCLUIDOS

**Avión salida de BILBAO**  
Salidas Lunes, Miércoles, Viernes y Domingo

Las Palmas	7 Noches	Reg.	1-31/May	1-22/Jun	11-30/Sep	1-31/Oct
Hotel CONCORDE ****		MP	<b>638</b>	<b>644</b>	<b>667</b>	<b>661</b>
		PC	<b>698</b>	<b>704</b>	<b>727</b>	<b>721</b>
<b>Playa del Inglés</b>						
Hotel IFA BUENAVENTURA ***		TI	<b>631</b>	<b>637</b>	<b>671</b>	<b>684</b>
Aparthotel PLAYA DEL INGLES ***		PC	<b>577</b>	<b>583</b>	<b>639</b>	<b>633</b>
Hotel IFA CONTINENTAL ***		TI	<b>645</b>	<b>651</b>	<b>705</b>	<b>742</b>
Hotel BEVERLY PARK ***		MP	<b>537</b>	<b>543</b>	<b>543</b>	<b>537</b>
		PC	<b>594</b>	<b>600</b>	<b>600</b>	<b>594</b>
Hotel BARCELO MARGARITAS ****		MP	<b>562</b>	<b>568</b>	<b>617</b>	<b>611</b>
		PC	<b>654</b>	<b>659</b>	<b>709</b>	<b>703</b>
Hotel GRAN CANARIA PRINCESS ****		TI	<b>721</b>	<b>727</b>	<b>738</b>	<b>732</b>
Hotel MUR NEPTUNO ****		TI	<b>743</b>	<b>749</b>	<b>815</b>	<b>809</b>
<b>Maspalomas</b>						
Bung. MASPALOMAS OASIS CLUB		TI	<b>560</b>	<b>566</b>	<b>588</b>	<b>582</b>
<b>Costa Meloneras</b>						
(*) Hotel H10 PLAYA MELONERAS PALACE ****		PC	<b>889</b>	<b>895</b>	<b>1007</b>	<b>1002</b>
<b>Bahía Feliz</b>						
Hotel ORQUIDEA ****		TI	<b>760</b>	<b>766</b>	<b>808</b>	<b>802</b>
<b>Puerto Rico</b>						
Hotel PUERTO AZUL ***		TI	<b>562</b>	<b>568</b>	<b>596</b>	<b>576</b>
<b>Playa Taurito</b>						
Hotel TAURITO PRINCESS ****		TI	<b>732</b>	<b>738</b>	<b>753</b>	<b>747</b>
Hotel SUITE PRINCESS ****		TI	<b>781</b>	<b>816</b>	<b>816</b>	<b>811</b>

(\*) NO INCLUYE AGUA Y VINO



Lunes	Martes	Miércoles	Jueves	Viernes	Sábado	Domingo
BASE	—	BASE	—	BASE	—	+10

OFERTA VALIDA PARA RESERVAS EFECTUADAS A PARTIR DEL 03/MAYO

CODIGO: TV2TF

OFERTA cr716cx



PRECIO POR PERSONA EN HAB. DOBLE QUE INCLUYE: AVIÓN IDA Y VUELTA, ESTANCIA EN HOTEL EN RÉGIMEN ELEGIDO, TRASLADOS, ASISTENCIA DE GUÍAS, SEGURO DE VIAJES Y TASAS DE AEROPUERTO: +40€/PAX. RESTO CONDICIONES SEGÚN FOLLETO VIGENTE. PRECIOS NO VALIDOS PARA GRUPOS A PARTIR DE 10 PLAZAS. CONSULTEN SUPLEMENTOS OBLIGATORIO DE FOLLETO. **MÍNIMO UN PASAJERO MAYOR DE 55 AÑOS POR HABITACIÓN.**



AGUA Y VINO INCLUIDOS

# MALLORCA



**Avión salida de BILBAO**

Salidas diarias con  airberlin

Cala Mayor	7 Noches	Reg.	1-31/May	1-22/Jun	11-30/Sep	1-31/Oct
Hotel DALI SERCOTEL ***		MP	<b>468</b>	<b>496</b>	<b>534</b>	<b>468</b>
<b>Can Pastilla</b>						
Hotel VISIT ALEXANDRA ****		MP	<b>505</b>	<b>560</b>	<b>597</b>	<b>490</b>
<b>El Arenal</b>						
Hotel BG CABALLERO ***		PC	<b>434</b>	<b>440</b>	<b>494</b>	<b>434</b>
Hotel BARCELO PUEBLO PARK ****		TI	<b>693</b>	<b>759</b>	<b>849</b>	<b>663</b>
<b>Magalluf</b>						
Hotel FLORIDA ***		PC	<b>449</b>	<b>477</b>	<b>477</b>	<b>449</b>
<b>Santa Ponsa</b>						
Hotel HESPERIA PLAYAS DE MALLORCA ***		PC	<b>430</b>	<b>495</b>	<b>508</b>	<b>380</b>
<b>Cala Viñas</b>						
Hotel BARCELÓ CALA VIÑAS ****		TI	<b>588</b>	<b>676</b>	<b>683</b>	<b>603</b>
<b>Paguera</b>						
Hotel LIDO PARK ****		PC	<b>535</b>	<b>564</b>	<b>582</b>	<b>524</b>
<b>Cala D'Or</b>						
Hotel PALIA DOLCE FARNIENTE ***		TI	<b>432</b>	<b>475</b>	<b>475</b>	<b>---</b>
(*) Hotel BARCELÓ PONENT PLAYA ***		PC	<b>434</b>	<b>490</b>	<b>511</b>	<b>420</b>
Hotel VISIT TUCAN ****		TI	<b>625</b>	<b>709</b>	<b>802</b>	<b>625</b>

(\*) NO INCLUYE AGUA Y VINO

PRECIO FINAL  
TASAS INCLUIDAS

# MALLORCA

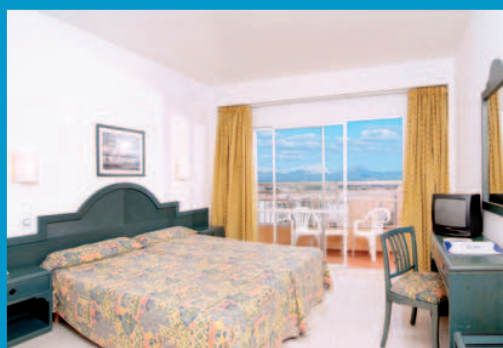


Avión salida de **BILBAO**

Salidas Diarias 



AGUA Y VINO INCLUIDOS



## PIÑERO

BAHIA DE PALMA ★★★

MALLORCA

7 Noches	1-31/May	1-22/Jun	11-30/Sep	1-31/Oct
<b>MEDIA PENSIÓN</b>	<b>380</b>	<b>409</b>	<b>472</b>	<b>380</b>
<b>TODO INCLUIDO</b>	<b>438</b>	<b>468</b>	<b>530</b>	<b>438</b>

PRECIO FINAL  
TASAS INCLUIDAS

# MALLORCA



Avión salida de **BILBAO**

Salidas Diarias con  airberlin



AGUA Y VINO INCLUIDOS




# PIÑERO

TAL ★★★  
MALLORCA

7 Noches	1-31/May	1-22/Jun	11-30/Sep	1-31/Oct
<b>TODO INCLUIDO</b>	<b>438</b>	<b>468</b>	<b>530</b>	<b>438</b>



# MALLORCA



**Avión salida de BILBAO**

Salidas Diarias con  airberlin



AGUA Y VINO INCLUIDOS



## BAHIA PRINCIPE

### CORAL PLAYA ★★★★★

MALLORCA

7 Noches	1-31/May	1-22/Jun	11-30/Sep	1-31/Oct
<b>MEDIA PENSIÓN</b>	<b>438</b>	<b>556</b>	<b>668</b>	<b>529</b>
<b>PENSIÓN COMPLETA</b>	<b>509</b>	<b>627</b>	<b>738</b>	<b>600</b>
<b>TODO INCLUIDO</b>	<b>544</b>	<b>662</b>	<b>774</b>	<b>635</b>